

Oprechte aandacht voor veiligheid, opleiding en tewerkstelling

Tienjarig Votquenne Foundations wil onafhankelijke koers blijven varen



Votquenne Foundations hecht veel belang aan een hechte groepsgeest, werkt bij voorkeur met lokale arbeidskrachten en wil zijn personeelsbestand nog met de helft uitbreiden.

Votquenne Foundations nv bestaat dit jaar tien jaar en heeft inmiddels zijn plaats helemaal veroverd in de sector van machinale funderingstechnieken. Dit middelgrote funderingsbedrijf, dat in 2006 werd opgericht als zusterfirma van Votquenne sa, verhuist tevens deze maand van Dadizele naar een nieuw kantoor in Kortrijk.

Over andere toekomstplannen moet ir. Bart Cloet, gedelegeerd bestuurder van Votquenne Foundations en ondervoorzitter van de Belgische beroepsvereniging van de aannemers van diepfunderingstechnieken ABEF (Association Belge des Entrepreneurs de Fondation), echter noodgedwongen in het vage blijven. “In 2012 was het vooral door de crisis nog koffiedik kijken, maar zagen we wel een evolutie in de markt naar minder overheidsopdrachten, o.a. voor het GEN. Vandaag kampen we vooral met de concurrentie van goedkope gedetacheerden die niet zelden roekeloos en onprofessioneel werken (waartegen ABEF, navb Constructiv en de Confederatie Bouw ageren) en het onzekere ondernemersklimaat. Ook de verdere diversificatie van technieken en de consolidatiegolf vormen een uitdaging”, omschrijft hij het groeiscenario van zijn onderneming. Hierbij staan meer structurering, veiligheid en opleiding centraal.

Bart Cloet ziet een verdere consolidatiebeweging waarbij bouwbedrijven funde-

ringsbedrijven overnemen. Votquenne Foundations blijft echter bewust een onafhankelijke koers varen. “Vandaag baren vooral de kilometerheffing en transportwetgeving voor machines ons zorgen, waardoor we al vijf dagen vooraf onze planning voor transporten moeten doorgeven. Hierbij kan ABEF helaas te weinig wegen op het beleid. De nieuwe transportwetgeving zorgt ervoor dat we minder flexibel kunnen werken, wat cruciaal is voor onze onderneming”, merkt hij.

Problematiek om goed personeel te vinden

Votquenne Foundations investeert ten volle in zijn personeel. “Zo plannen we jaarlijks minstens één collectieve opleiding tussen begin december en eind maart; de winterperiode is immers het moment bij uitstek om onze bouwvakarbeiders bij te scholen. Doordat er geen loonkost is voor de werkgever en sectorale tussenkomsten voorzien zijn voor

de arbeiders wordt dit een win-winverhaal voor alle betrokken partijen. En dan hebben we het nog niet over het aanscherpen van kennis en kwaliteiten, wat op zijn beurt de motivatie en de productiviteit verhoogt. Doorgaans focussen we ons op belangrijke opleidingsattesten toegepast op onze activiteiten: EHBO, VCA en bouwplaatsmachinist zijn voorbeelden van te behalen certificaten die een steeds prominentere rol spelen om werkzaamheden te mogen uitvoeren voor een hoofdaannemer. Op 19 februari hebben we i.s.m. de Confederatie Bouw en navb Constructiv in de kantoren van de Confederatie Bouw in Kortrijk een opleiding op maat georganiseerd voor de ganse firma (9 bedienden en 18 arbeiders), waarbij we naast het educatieve luik (met lesgevers van de Confederatie Bouw en navb Constructiv) ook onze bedrijfscultuur trachtten te stimuleren door overkoepelende momenten (gezamenlijk ontbijt, lunch, koffie, een groepsfoto, ...) in te bouwen en aan teambuilding te doen. We zijn er dan ook van overtuigd dat inzetten op een bedrijfscultuur de toekomst is. Erkenning geven, oprechte waardering betonen en mensen zichzelf laten zijn "in goede en kwade dagen" zijn enkele waarden die Votquenne Foundations nastreeft door het organiseren van collectieve activiteiten", luidt het.

Het bedrijf investeert steeds meer in opleiding en veiligheid.

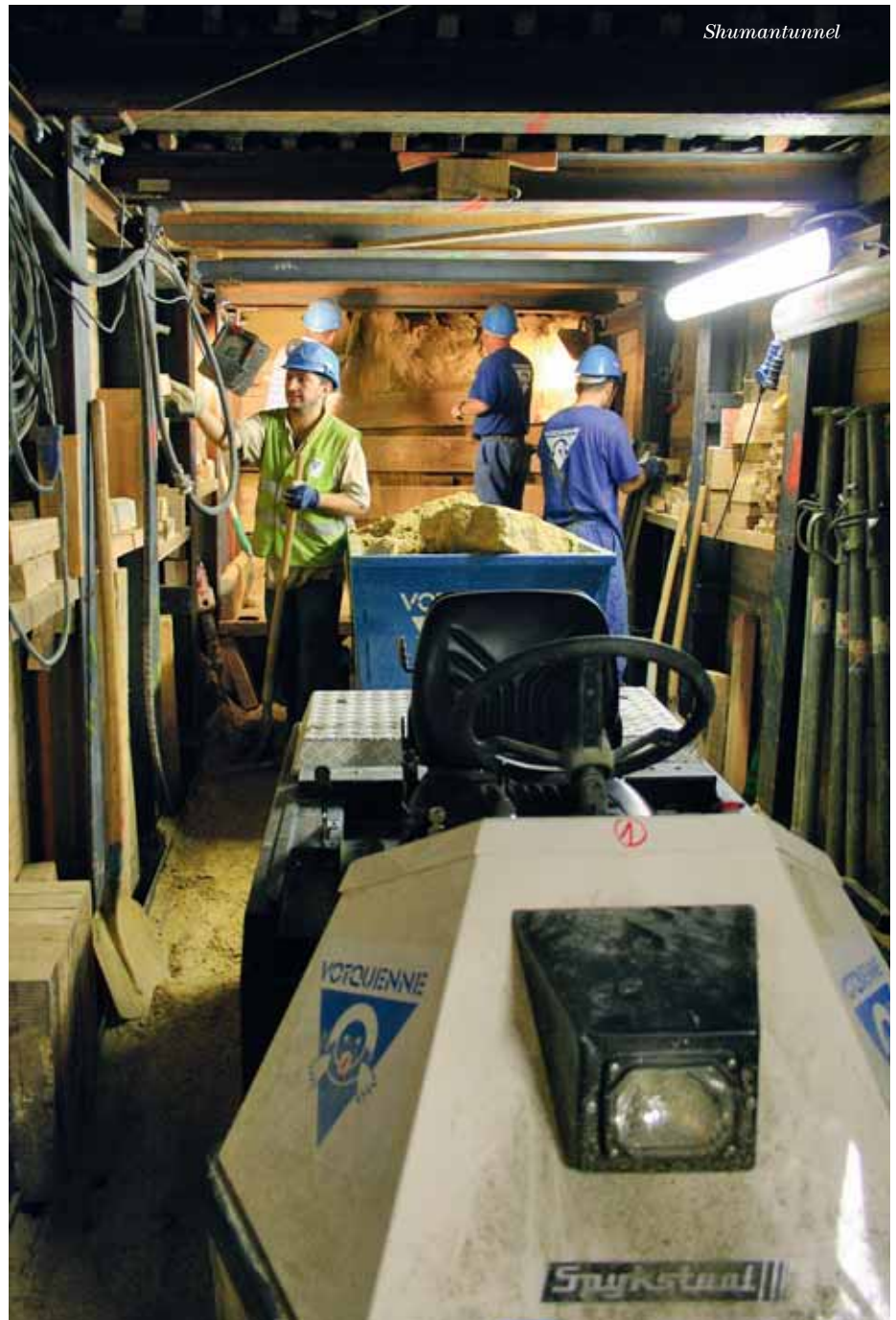
Het bedrijf investeert steeds meer in opleiding en veiligheid. "We proberen zo goed als mogelijk de noden op de werkvloer te detecteren en deze te beantwoorden door onder andere opleidingen op maat aan te bieden. De externe opleiding "Machinist Diepfunderingsmachines" gebeurt in samenwerking met ABEF en de VDAB. Intern krijgt iedere nieuwe werknemer een peter/meter toegewezen bij zijn/haar onthaal zodat hij/zij altijd kan terugvallen op iemand met ervaring. Orde en netheid op de bouwwerf, klantgericht zijn en uniformiteit door bijvoorbeeld kwalitatieve werkkledij en pbm's, daar streven we naar. Door bovenstaande initiatieven en door iedere werknemer persoonlijk te benaderen hopen we toch het verschil te maken en ons personeel aan de firma te binden",

meldt Michelle Vanhove, personeelsverantwoordelijke bij Votquenne Foundations.

Klasse 6

Ze willen in de toekomst organisch groeien en hun personeelsbestand nog met de helft uitbreiden. Bedoeling is om van 18 arbeiders en 9 bedienden vandaag naar respectievelijk 30 arbeiders en 12 bedienden te gaan in de toekomst, al maakt onder meer het detacheringsprobleem alsook de gevraagde flexibiliteit in hun job de zaken er niet gemakkelijker op. "In dat opzicht is onze nieuwe vestiging in Kortrijk centraler gelegen om zelf

naar onze klanten te gaan en vooral ook voor ons personeel. We willen tevens uitbreiden in zowel ons marktsegment als in aanbod van technieken. Sinds juni 2015 beschikken we overigens over een erkenning als klasse 6-bedrijf. We willen dan ook op de ingeslagen weg verdergaan en volledig zelfstandig volledige bouwputten afleveren voor de fundering van bouwprojecten. Daarom moeten we nieuwe technieken erbij nemen en ook voor onszelf een aantal zaken voort integreren. Voorts zoeken we interne optimalisatiemogelijkheden en trachten we ons te concentreren op onze core business. Daarom besteden we een aantal



Shumantunnel

ondersteunende werken (laswerk, betonpomp, ...) uit omwille van specialisatie en personeel zodat we ons met ons eigen personeel kunnen concentreren op onze kerntaken”, verklaren beiden.

Tot hun vreugde is er ook weinig personeelsverloop (duurzame tewerkstelling) en heeft Votquenne Foundations zijn vaste kern steeds kunnen behouden. Desondanks merken ze dat het steeds moeilijker wordt om degelijke mensen te vinden, wat ongetwijfeld te maken heeft met de tijdsgeest en de huidige aandacht voor een goede work-life balance terwijl bouwwerknemers vaak samen lang op weg zijn. Ze trachten met zoveel mogelijk lokale arbeidskrachten te werken, met het oog op een vlotte communicatie (als basis voor een veilige werksfeer) en vooral een hechte teamgeest. “In dat opzicht wordt het 10-jarige bestaan van Votquenne Foundations volledig opgebouwd rond ons personeel, het fundament van onze firma”, kondigen de gedelegeerd bestuurder en de personeelsverantwoordelijke van Votquenne Foundations aan.

Votquenne Foundations heeft trouwens altijd openstaande vacatures en is steeds op zoek naar geschikte arbeidskrachten. De firma zet nieuwe machines en graafkranen in en bezit drie troeven met het oog op haar groei: flexibiliteit, kwalitatieve totaaloplossingen op maat en persoonlijk contact met de klanten.

VCA

De onderneming wordt echter ook geconfronteerd met nieuwe uitdagingen zoals het behalen van de VCA-certificering, waarvoor ze voorbereidende stappen neemt en dat wellicht de volgende logische etappe in diens evolutie wordt. “Vandaag trachten we zonder dit specifieke label en het bijhorende document echter ook al zo veilig mogelijk te werken. Zo is Industrial Building Solutions (IBS), een bouwbedrijf dat vaak actief is in de Antwerpse haven en van zijn onderaannemers doorgaans vraagt dat ze VCA-gecertificeerd zijn, zeer tevreden over ons omdat we voldoen aan de strenge veiligheidseisen. Onze slagzin is dan ook “The company you build on”, signaleren de gedelegeerde bestuurder en de personeelsverantwoordelijke van Votquenne Foundations trots.

Votquenne Foundations legt zich toe op een uitgebreid gamma aan technieken, zowel paalfunderingen (grondverdringend, CFA, verbuisd met of zonder verloren buis, ...) als beschoeiingstechnieken (tangens- en secanspalenwanden, berlinerwanden, darmwand, minijet, ...)



KMMA Tervuren

en kan pronken met stevige referenties in Nederland, het Groothertogdom Luxemburg en eigen land, waaronder de fietsstrade van Mechelen (het bewijs dat manuele werken nog steeds vereist zijn) en de Shumantunnel voor Votquenne, een waar huzarenstukje. Votquenne Foundations werd ook gevraagd voor de beschoeiing in palenwand voor het nieuwe onthaalpaviljoen van het Koninklijk Museum voor Midden-Afrika in Tervuren en voor de fundering voor het nieuwe onderstation Stevin (Elia). Vandaag zet het drie machines in voor de beschoeiing en fundering van negentig sociale woningen en twee appartementsblokken op Groen Zuid in Hoboken.

Nutswerken

Votquenne is sterk in nutswerken omdat deze manueel gebeuren. Door de problematiek van de E40 in Aalst (gasleiding), de gasontploffing op het spoor in Gellingen (Ghislenghien), het omvallen van machines, ... worden overigens steeds meer opdrachten manueel of met kleinere machines uitgevoerd. Daarnaast zien we een evolutie naar mechanische technieken door de dure uurlonen (de hoge loonkost in België) en de concurrentie van buitenlanders.

Votquenne Foundations is actief in heel België van Charleroi tot West-Vlaanderen, van waaruit het beleid wordt uitgestippeld, en sporadisch ook over de grens. De firma ging van start in Vorst en verhuisde vervolgens naar Trazegnies tussen Charleroi en La Louvière, waar de hoofdzetel gevestigd blijft, en Dadizele, om deze maand haar intrek te nemen in een bestaande kantoorruimte in het Kenedypark in Kortrijk.

“We huren onze nieuwe locatie om onze flexibiliteit op de markt te kunnen behouden en zien het als onze uitdaging om voort te investeren in engineering en nieuwe technieken met het oog op een verdere groei. Zo beschikken we sinds drie jaar over een eigen Belgisch patent voor het uitvoeren van grondverdringende schroefpalen”, deelt Bart Cloet mee.

Votquenne is sterk in nutswerken omdat deze manueel gebeuren.

Tot slot investeert hun bedrijf ook volop in de jeugd: het zoekt contact met scholen en biedt stages en vakantiewerk aan. Hiertoe werken ze nauw samen met het VTI Roeselare. De firma organiseert ook rondleidingen op bouwplaatsen voor scholen. “We willen scholieren van jongs af aan creatief warm maken voor deze niche in het bouwberoep en gaan zelf op zoek naar dynamische jonge krachten die passen in onze bedrijfscultuur. Zo publiceren we in het boekje van het VTI Roeselare en organiseert de vrije aso-school Barnum in Roeselare bedrijfsbezoeken van een halve dag op bouwplaatsen. Daarnaast zijn we sociaal geëngageerd en zetten we ons in voor de nationale campagne in de strijd tegen borstkanker Think-Pink en kankeronderzoek. Kortom, ons bedrijf is letterlijk en figuurlijk op vele terreinen actief”, glunderen Michelle Vanhove en Bart Cloet.